

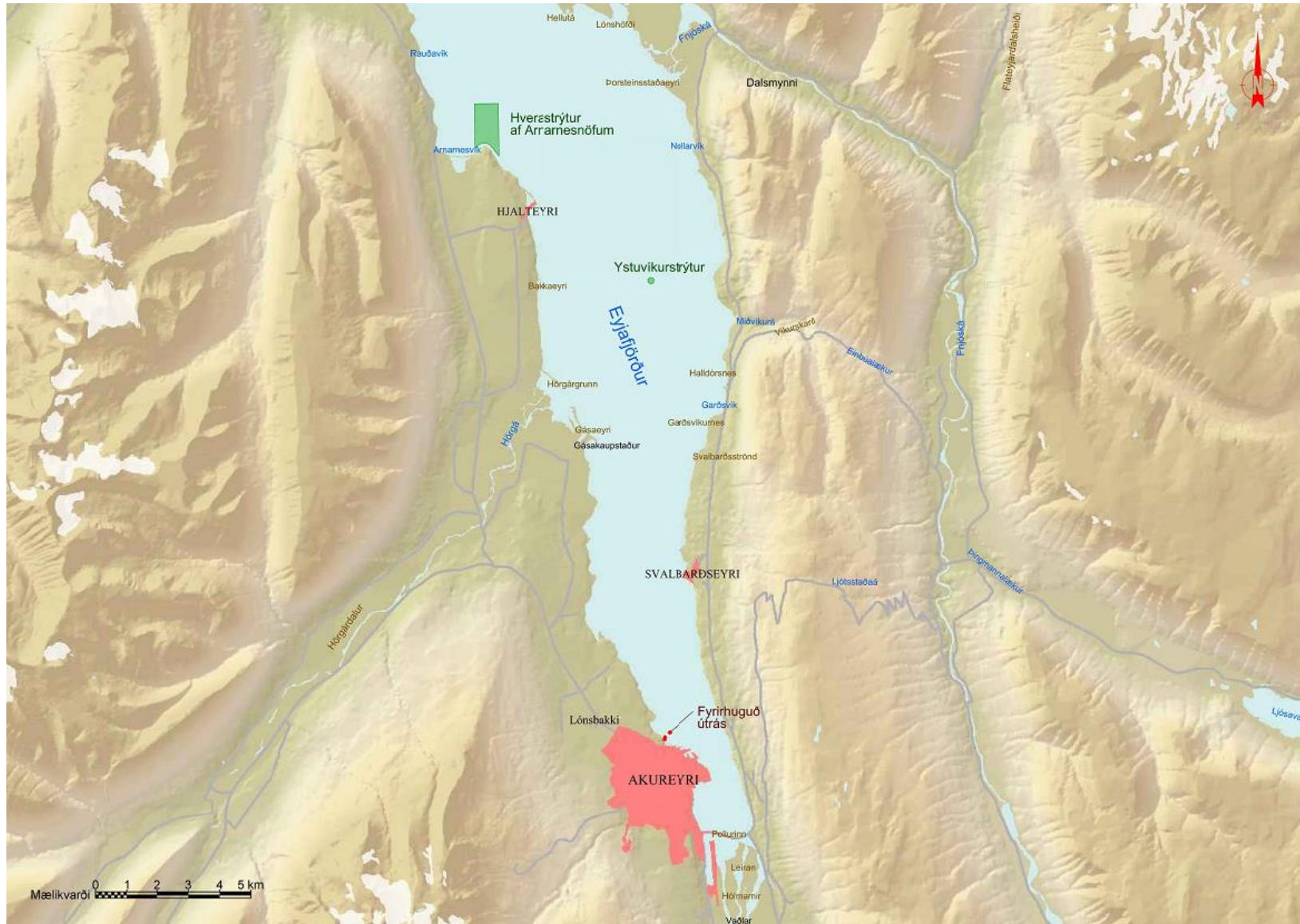
Hreinsistöð fráveitu á Akureyri

**Mat á umhverfisáhrifum – matsskýrsla
Desember 2016**

**Viðauki 1
Mynda- og kortahefti**



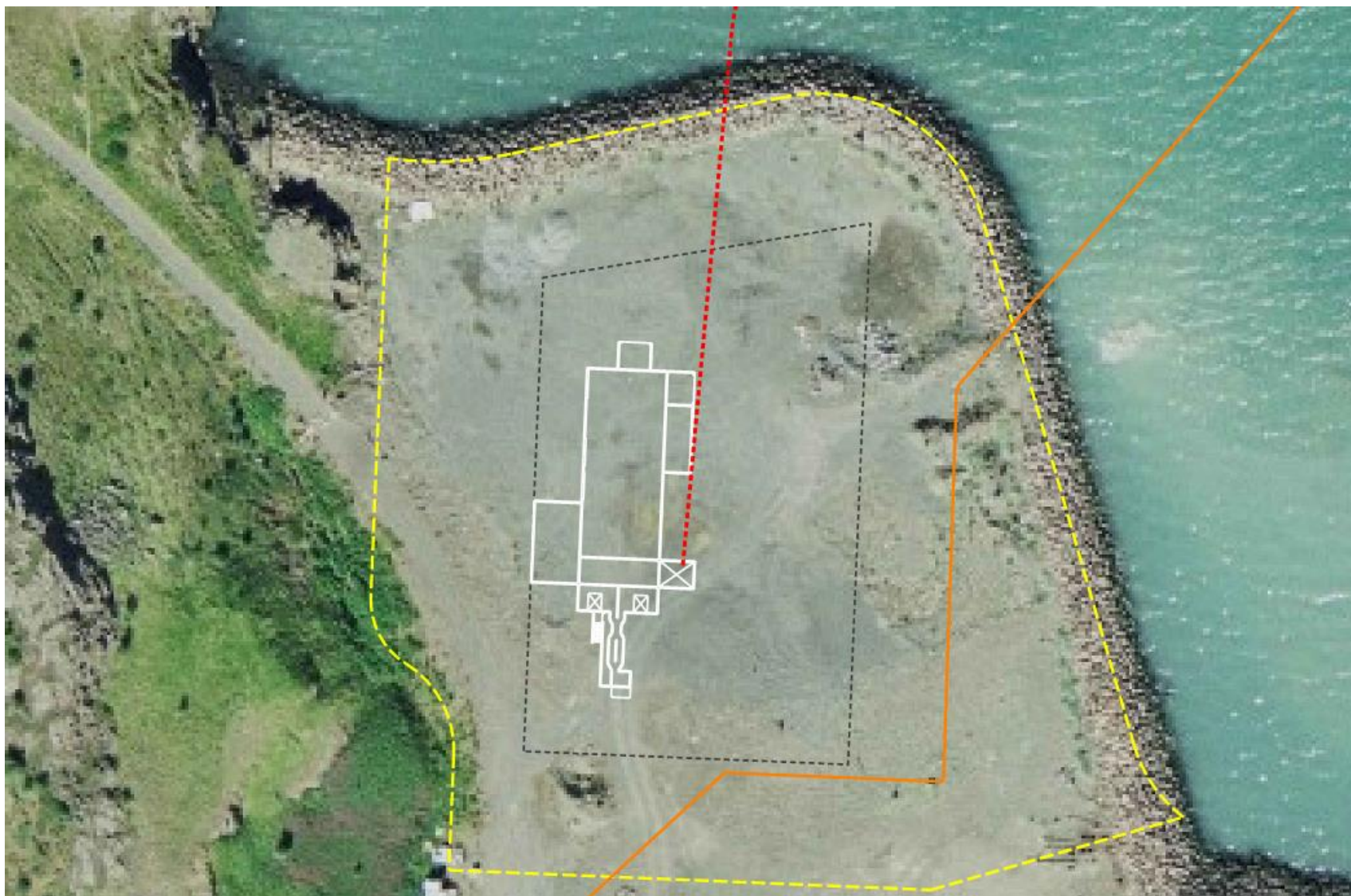
Mynd 2.2. Yfirlitsmynd sem sýnir staðsetningu fyrirhugaðar útrásar. Lóð hreinsistöðvarinnar er sýnd með gulri línu, fyrirhuguð útrás með rauðri brotalínu og núverandi útrás með appelsínugulri heilli línu.



Mynd Error! No text of specified style in document..1 Afstaða friðlýstra hverastrýtsvæða á botni Eyjafjarðar til fyrirhugaðra framkvæmda.



Mynd 3.1 Reiknaðir straumar í Eyjafirði í september 1996. Rauða línan sýnir fyrirhugaða nýja útrás. Sjá má að sjór streymir almennt inn að vestanverðu og út að austanverðu (mynd: Vatnaskil 2008) (3).



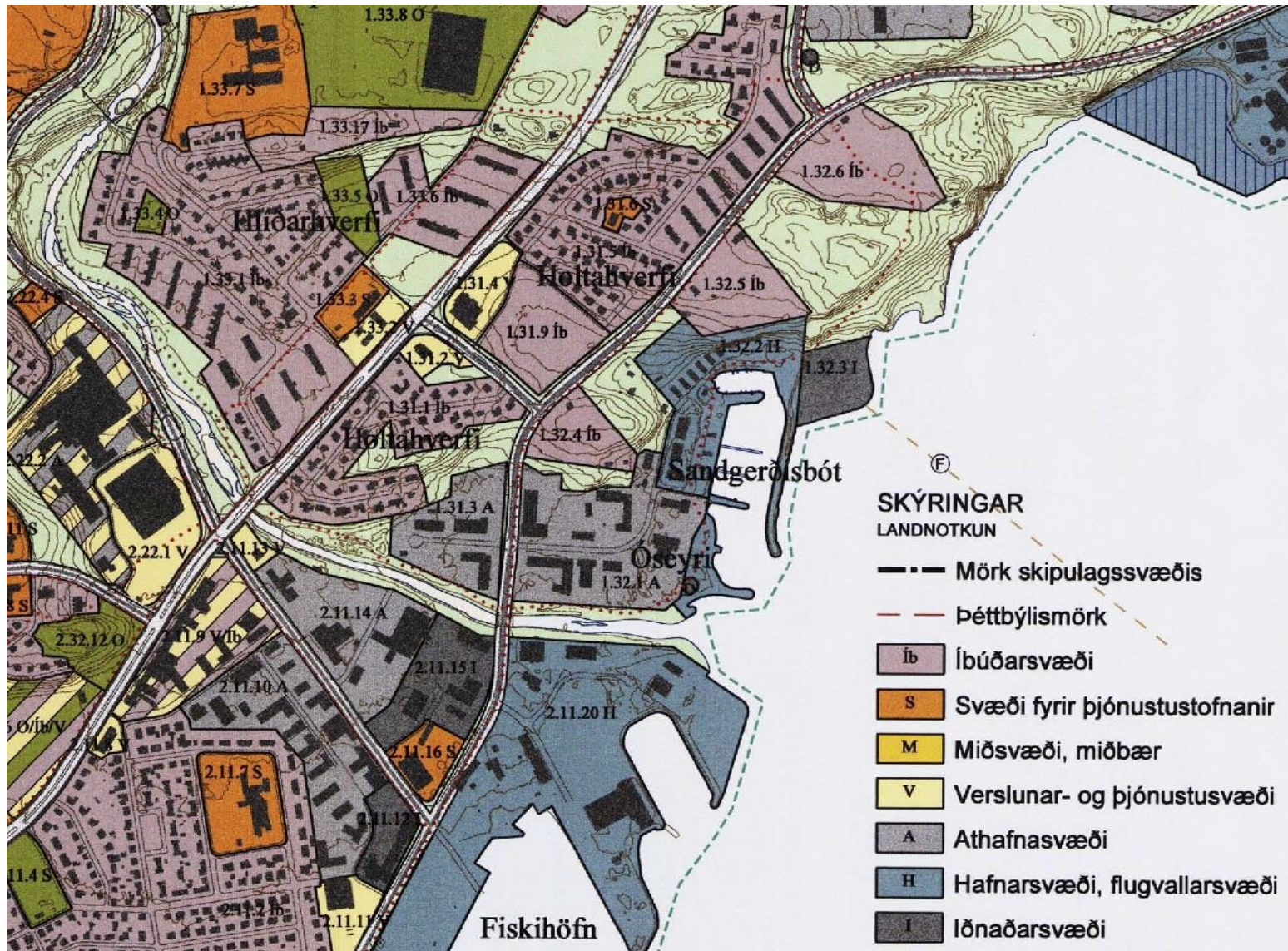
Mynd 3.4 Myndin sýnir lóð hreinsistöðvarinnar í Sandgerðisbót afmarkaða með gulri brotalínu. Byggingareiturinn er sýndur með grárra brotalínu og líklegar útlínur byggingarinnar með hvítum línunum.



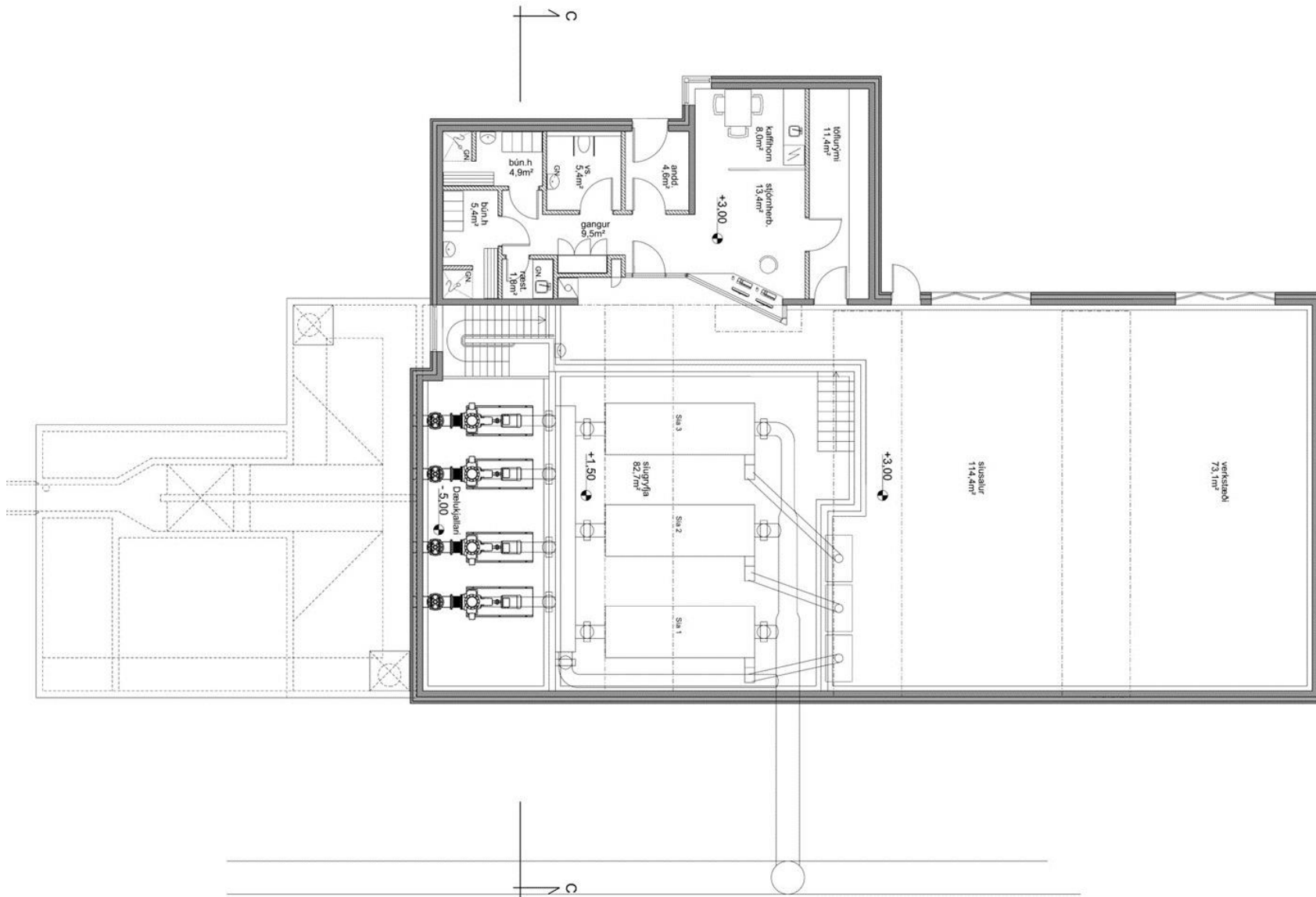
Mynd **Error! No text of specified style in document.**2 Framkvæmda- og áhrifasvæði hreinsistöðvarinnar. Framkvæmdasvæðið, sem samanstendur af byggingarreitinum og lögninni, er afmarkað með litaðri línu. Áhrifasvæðið er gulmerkt og samanstendur af framkvæmdasvæðinu á lóð hreinsistöðvarinnar, lagnaleiðinni og rasksvæði umhverfis hana, og þynningarsvæði í viðtakanum. Athugið þó að mörk þynningarsvæðis eru ekki formleg heldur verða skilgreind í starfsleyfi hreinsistöðvarinnar.



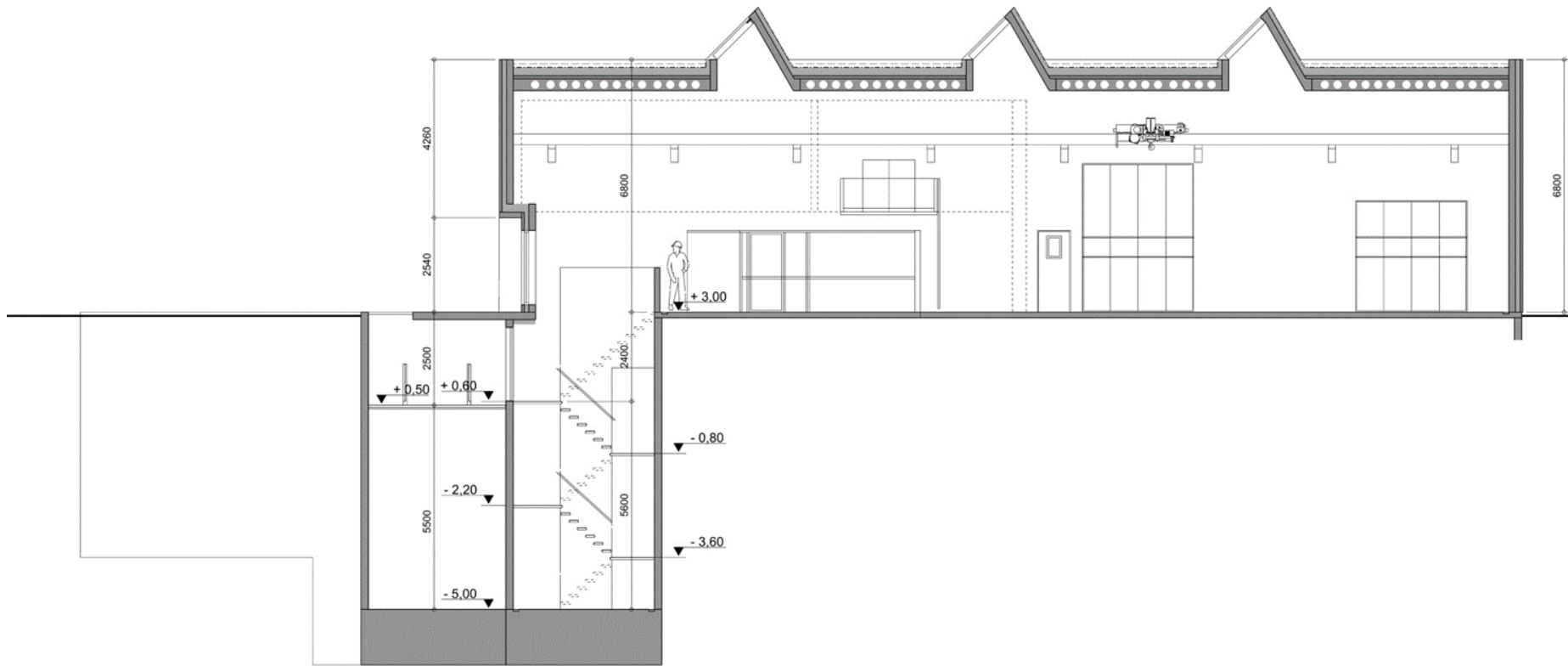
Mynd 3.9 Hreinsistöð fráveitu - teikning Gísli Kristinsson arkitekt 2016.



Mynd 3.10 Aðalskipulag Akureyrar 2005-2018, þéttbýlisuppráttur. Lóð hreinsistöðvarinnar er á skilgreindu iðnaðarsæði, nr.1.32.31, rétt hægra megin við miðja mynd (26).



Mynd 4.1 Grunnmynd af fyrirhugaðri hreinsistöð. Mynd: Gísli Kristinsson arkitekt 2016.



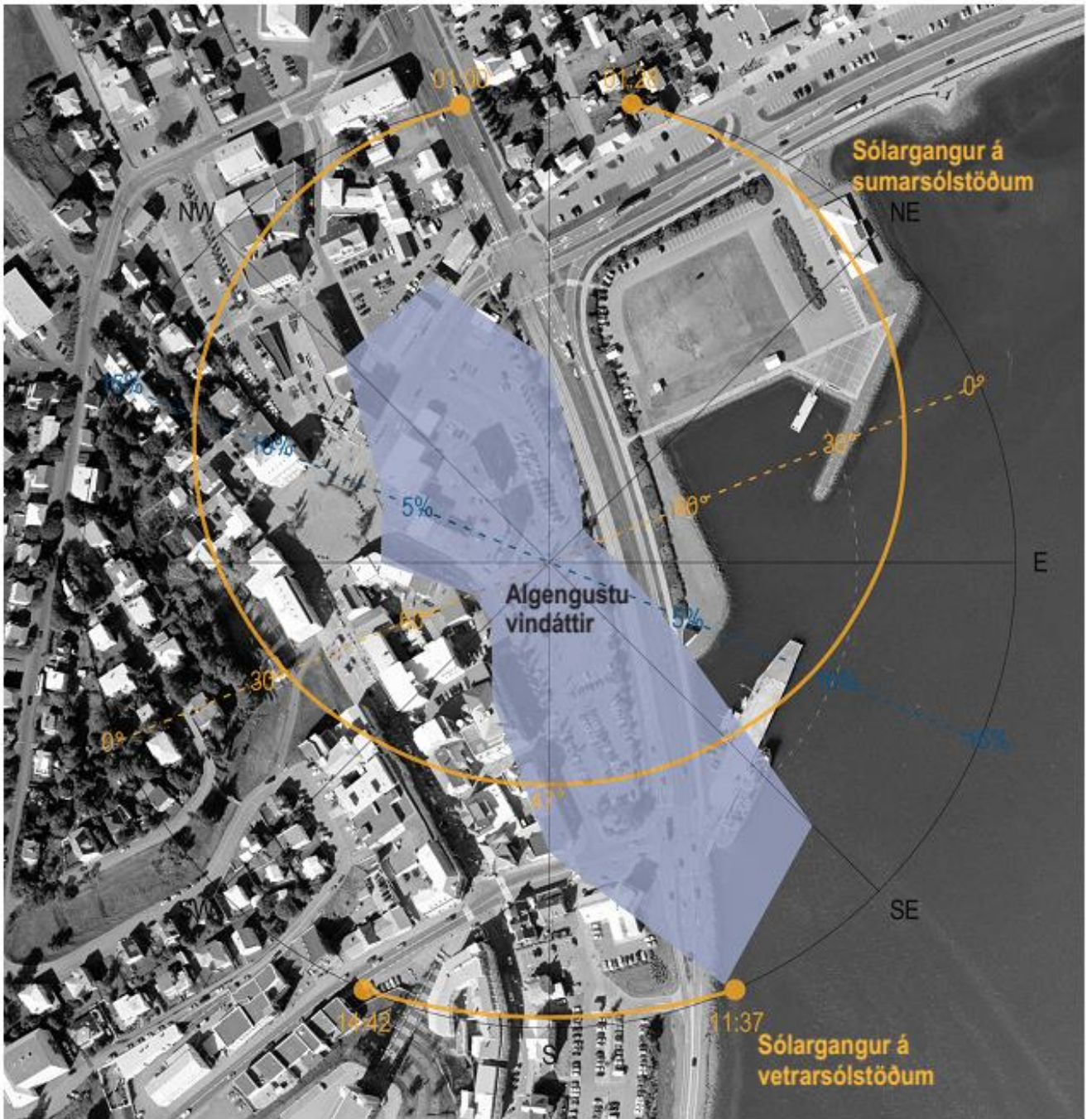
Mynd 4.2 Þversnið af fyrirhugaðri hreinsistöð. Mynd: Gísli Kristinsson arkitekt 2016.



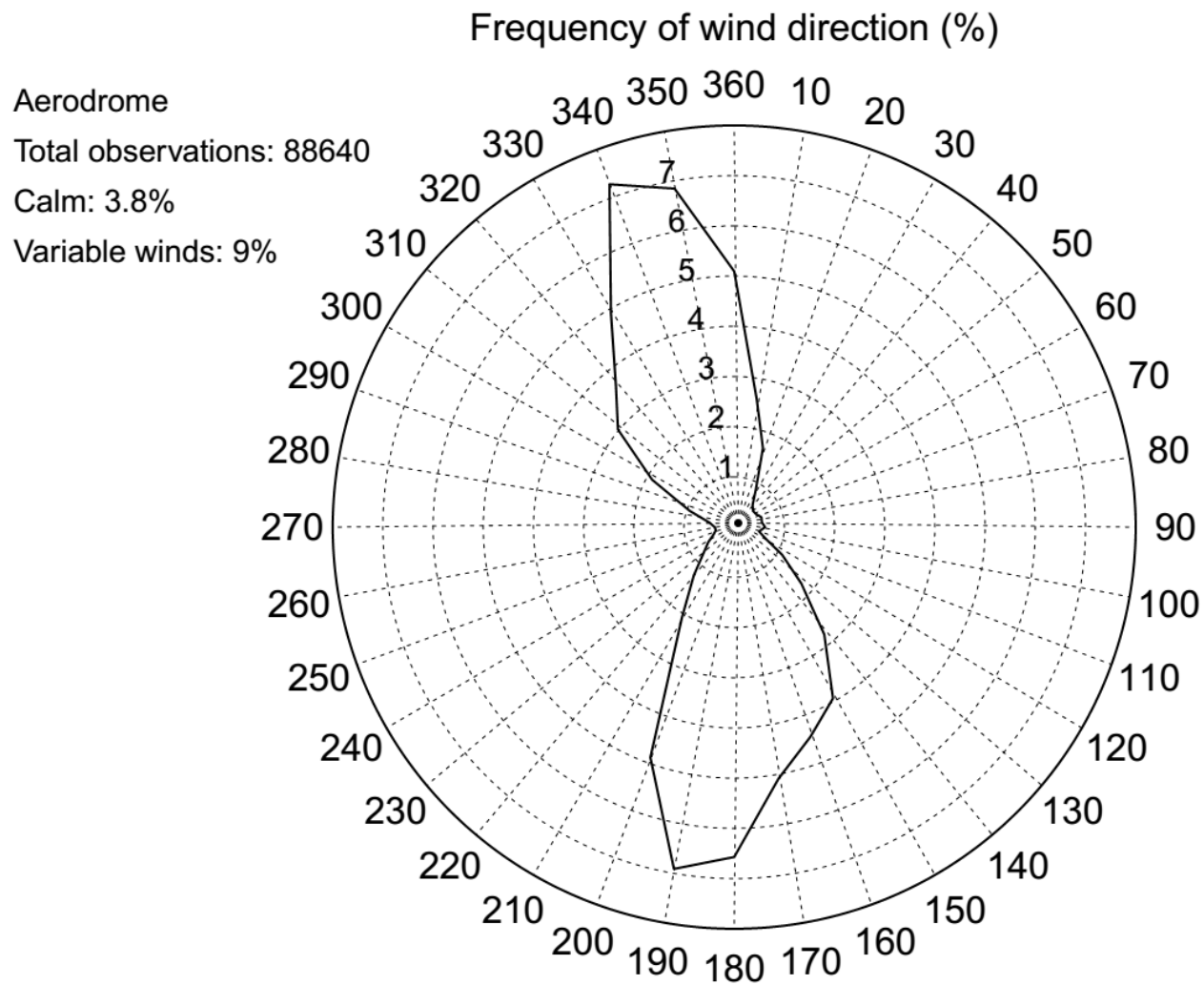
Mynd 5.7 Viðtakinn. Magn saurkóligerla hefur verið vaktað reglulega í strandsjó við Akureyri undanfarin ár. Lóð hreinsistöðvarinnar er sýnd með gulri línu (til hægri á myndinni), fyrirhuguð útrás með rauðri brotalínu og núverandi útrás með appelsínugulri heilri línu.



Mynd 5.8 Vöktunarstöðvar þar sem fylgst verður með hitastigi og magni seltu, súrefnis, blaðgrænu og saurbaktería vorið 2016. Vöktunarstöðvar 2 og 4 hafa verið vaktaðar áður en stöðvar A og B eru nýir vöktunarstaðir.



Mynd 5.11 Vindrós, 2003-2005. Mynd tekin úr deiliskipulagi austurhluta miðbæjar Akureyrar sýnir tíðni vindstefnu, og eru algengustu vindáttir frá suð-suðaustan og norð-norðvestan (52 bls. 25).



Mynd 5.12 Vindrósinn sýnir tíðni vindáttá við flugvöllinn á Akureyri á árunum 2005-2014 þar sem suðvestan- og norðan/norðvestanáttir eru ríkjandi (51)